



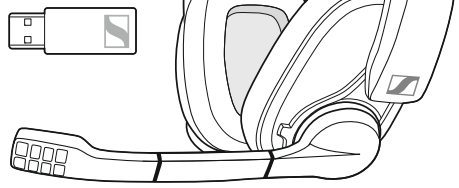
SENNHEISER

Obsah balení | Csomag tartalma | Съдържание на пакета | Pakendi sisu | Ierakojuma saturs | Pakuotės turinys | Conținutul pachetului | Obsah balenia | Vsebina | Sadržaj pakiranja

GSP 370 GSA 370

Wireless
Gaming Headset

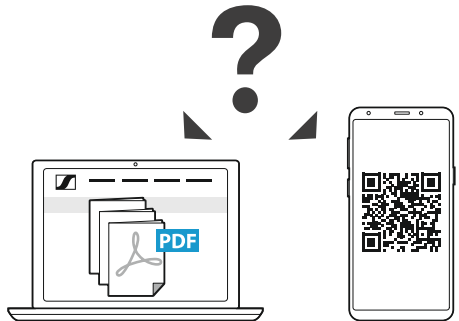
Type: SCBT12



- CS Rychlý návod
- HU Gyors útmutató
- BG Бърз справочник
- ET Kiirjuhend
- LV Īsa rokasgrāmata
- LT Glaustas vadovas
- RO Ghid rapid
- SK Rýchly sprievodca
- SL Hitri vodnik
- HR Brzi vodič

For FAQs & support
Contact our product service support:
www.facebook.com/sennheisergaming
or www.sennheiser.com/support

For full User Guide, further information
& tutorials visit our website:

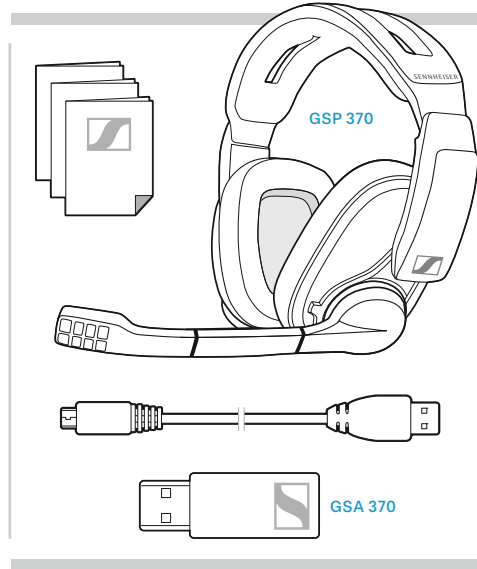


www.sennheiser.com/gaming-downloads

Sennheiser Communications A/S

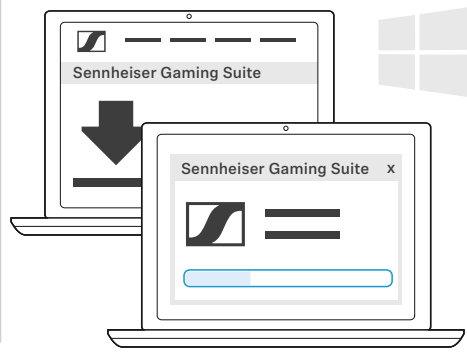
Industriparken 27, DK-2750 Ballerup, Denmark
www.sennheiser.com

Publ. 08/19, A02

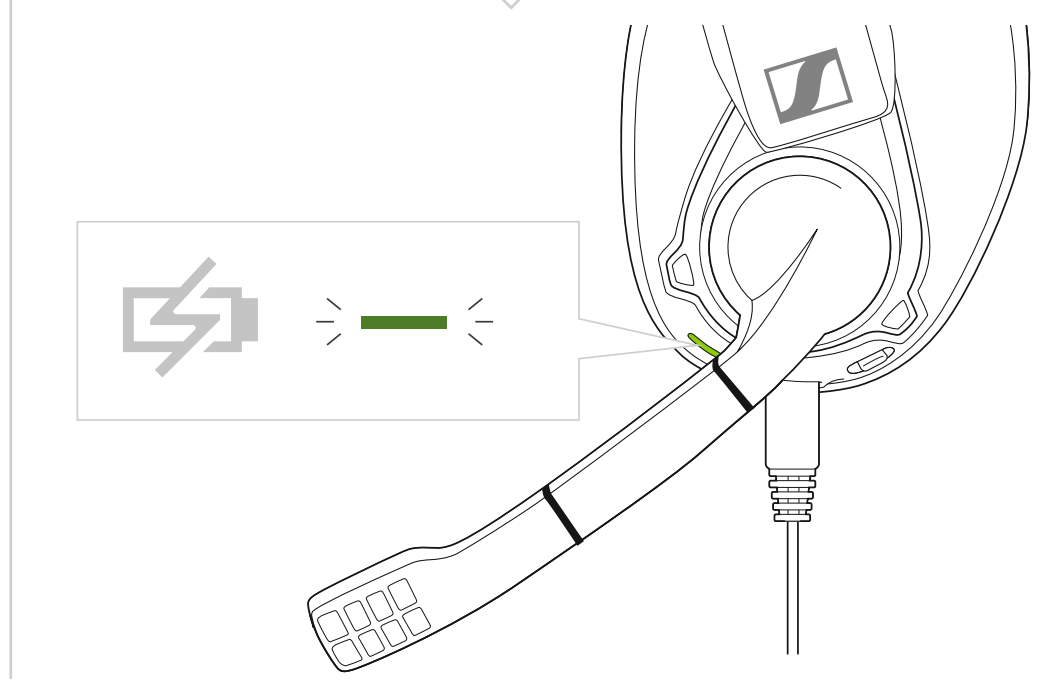
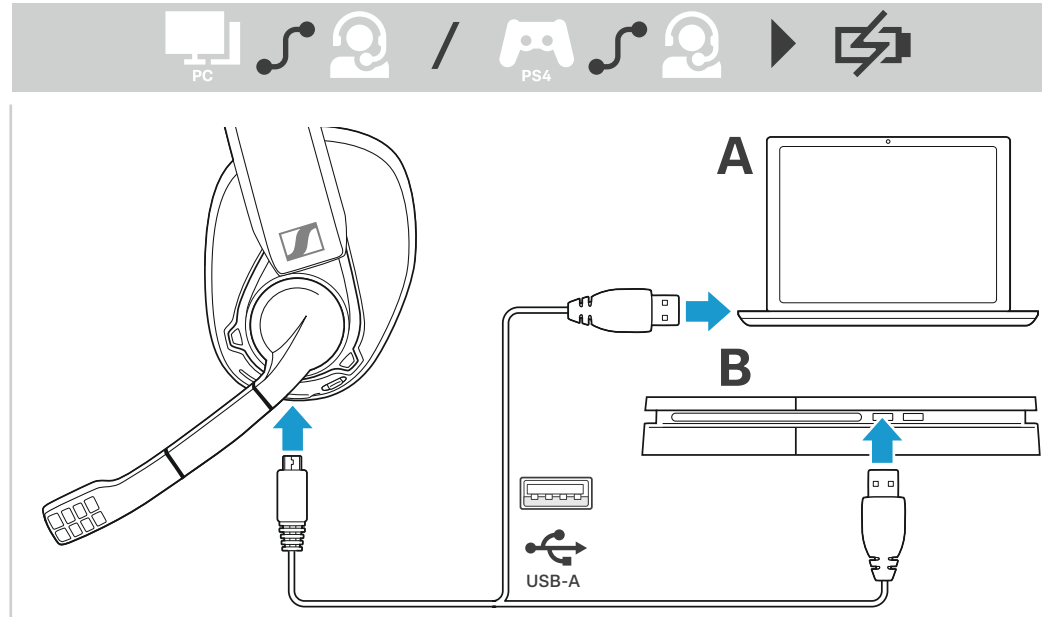


Instalace herní soupravy na PC |
A gamingcsomag telepítése PC-re |
Инсталиране на Gaming Suite (комплекта за
гейминг) на персонален компютър |
Gaming Suite'i installimine arvutisse | Spēļu
komplekta instalēšana datorā |
„Gaming Suite“ (žaidimo programų paketo)
įdiegimas kompiuteryje | Instalarea Suitei de
gaming pe un PC | Inštalácia Gaming Suite na PC |
Namestitev programskega paketa Gaming Suit na
računalnik | Instaliranje paketa za igranje na PC

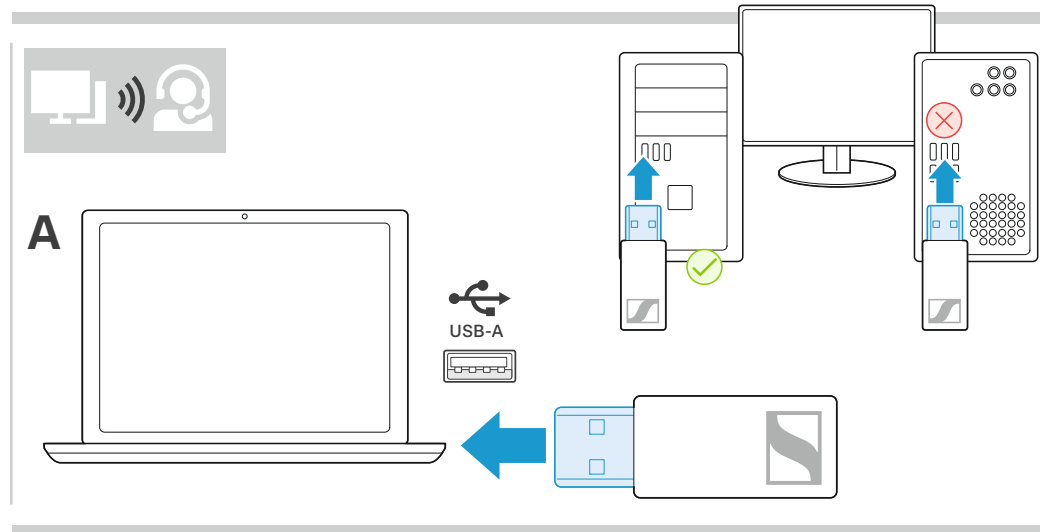
www.sennheiser.com/gaming-downloads



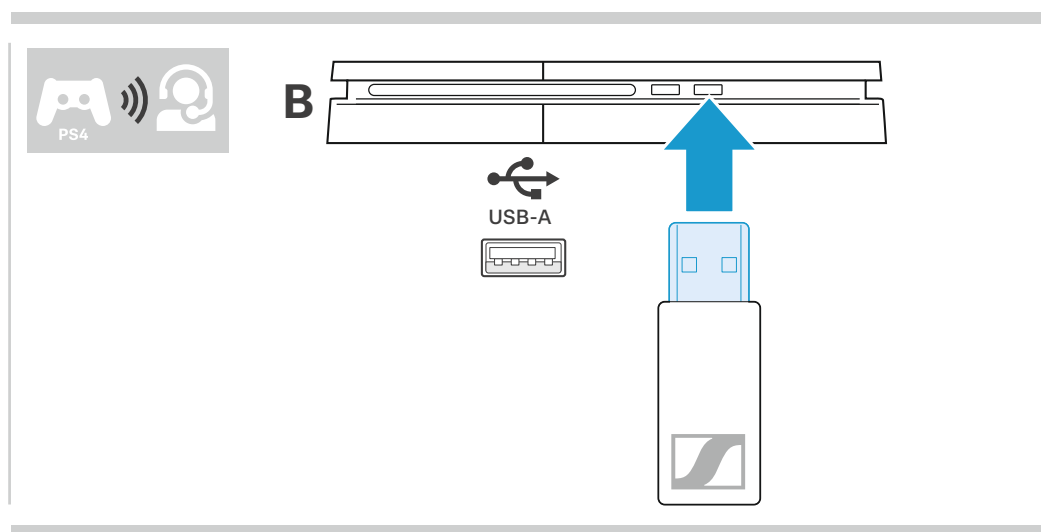
Nabíjení baterie | Az akkumulátor töltése | Заряджәне на батерията | Aku laadimine | Akumulatora uzlāde | Akumulatoriaus įkrovimas | Încărcarea bateriei | Nabíjanie batérie | Polnjenje baterije | Punjenje baterije



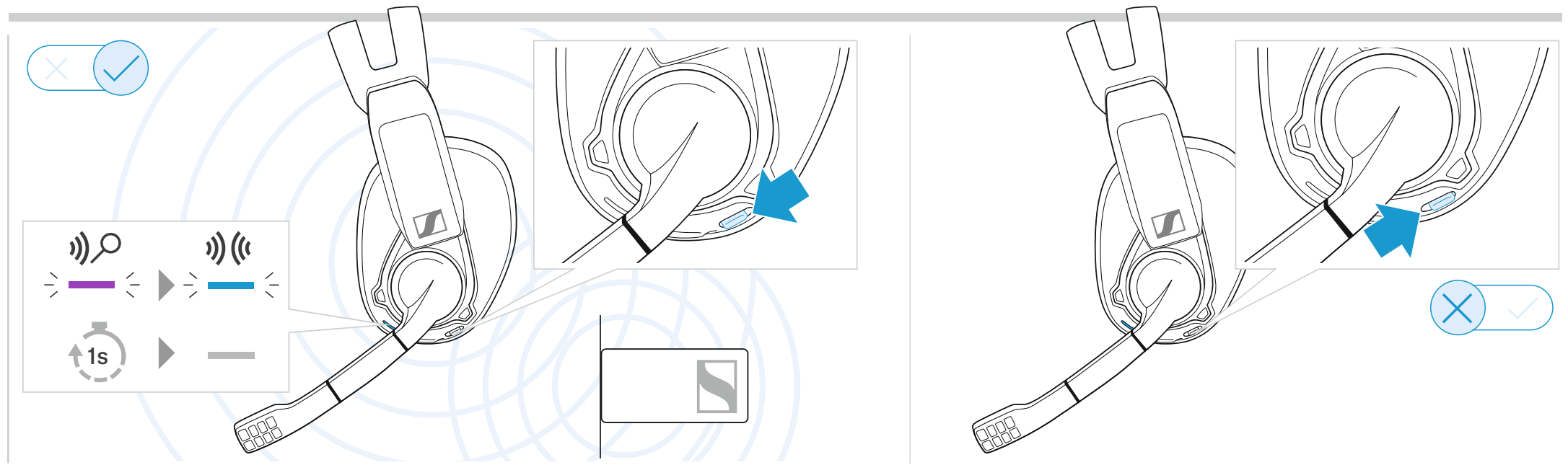
Propojení náhlavní soupravy abezdrátového PC prostřednictvím hardwarového klíče | A fejhallgató és a számítógép vezeték nélküli csatlakoztatása a dongle segítségével | Свързване на слушалките и персонален компютър безжично чрез донгъл | Peakomplekti ja arvuti juhtmevaba ühendamine adapteriga | Austiņu un datora bezvadu savienošana, izmantojot sargspraudni | Ausinių prijungimas prie kompiuterio per belaidį saugumo raktą | Conectarea wireless a părții cu PC-ul printr-un Dongle | Bezdrtové prepojenie slúchadiel s mikrofónom a počítača cez dongle | Brezzična povezava slušalk in osebnega računalnika preko ključka | Bežično povezivanje slušalica i računala putem hardverskog ključča



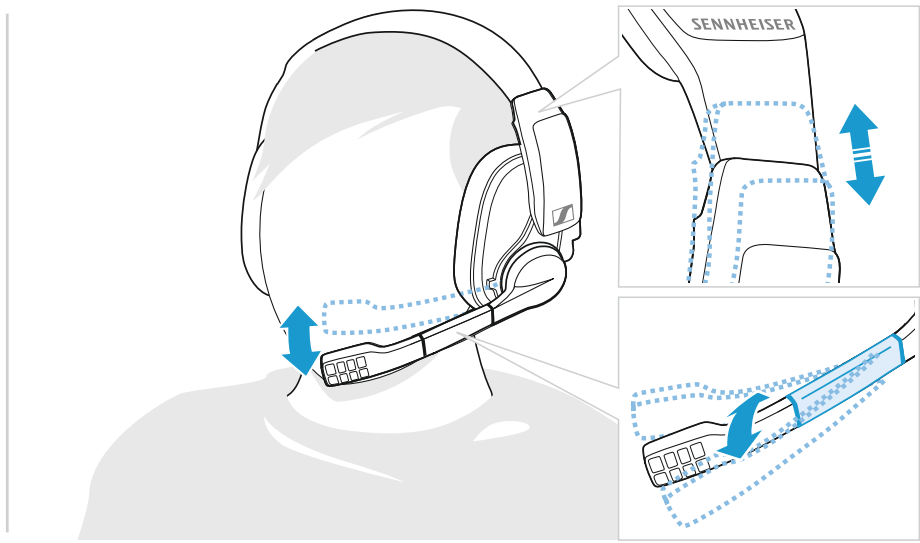
Propojení náhlavní soupravy abezdrátového PS4™ prostřednictvím hardwarového klíče | A fejhallgató és a PS4™ vezeték nélküli csatlakoztatása a dongle segítségével | Свързване на слушалките и PS4™ безжично чрез донгъл | Peakomplekti ja PS4™ juhtmevaba ühendamine adapteriga | Austiņu un PS4™ bezvadu savienošana, izmantojot sargspraudni | Ausinių prijungimas prie PS4™ per saugumo raktą | Conectarea wireless a părții cu PS4™-ul printr-un Dongle | Bezdrtové prepojenie slúchadiel s mikrofónom a PS4™ cez dongle | Brezzična povezava slušalk in konzole PS4™ preko ključka | Bežično povezivanje slušalica i PS4™ putem hardverskog ključča



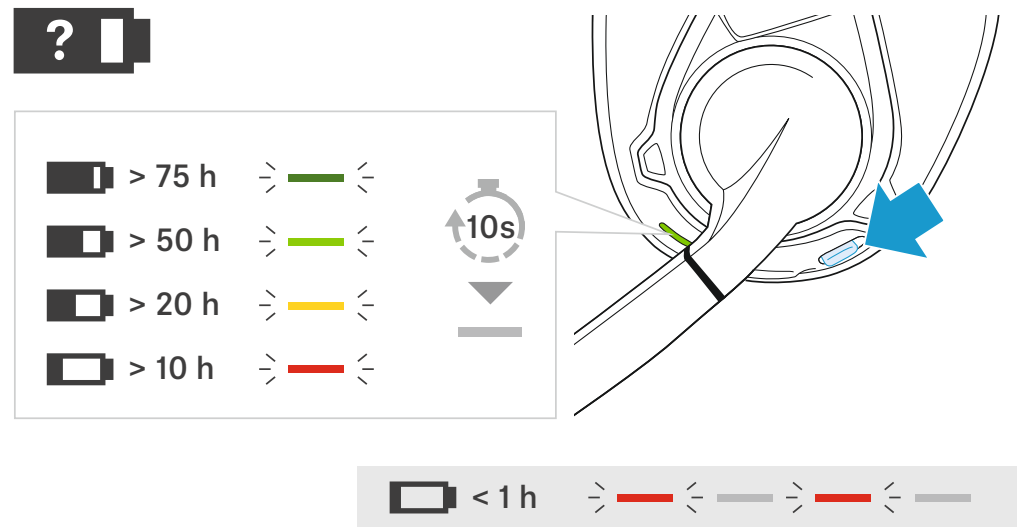
Vypnutí/zapnutí náhlavní soupravy | A fejhallgató be- és kikapcsolása | Включване/изключване на слушалките | Peakomplekti sisse/välja lülitamine | Austiņu ieslēgšana/izslēgšana | Ausinių įjungimas ir išjungimas | Pornirea/oprirea părții | Vypnutie/zapnutie slúchadiel s mikrofónom | Vklon in izklop slušalk z mikrofonom | Uključivanje/isključivanje slušalica



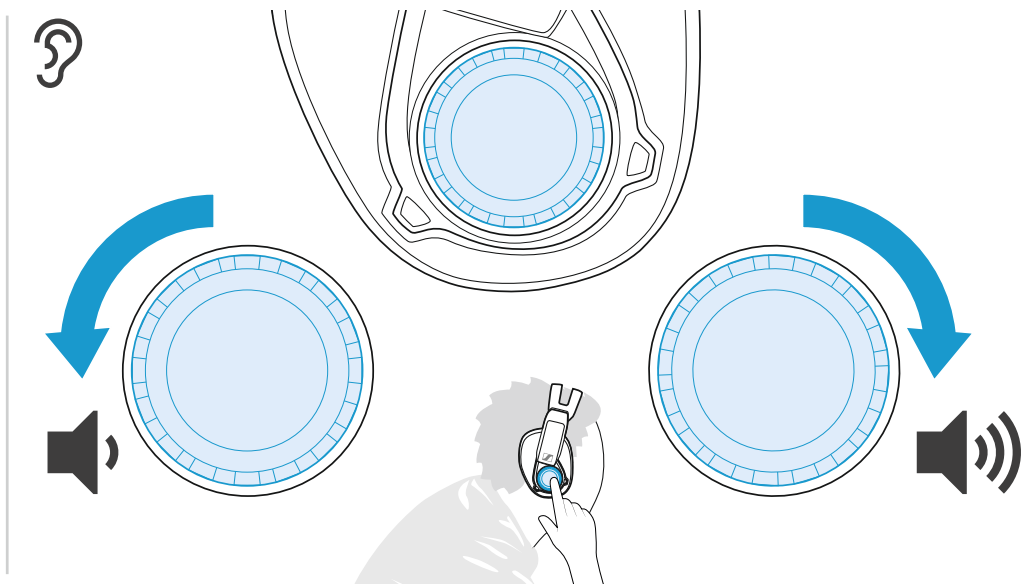
Nastavení a nošení náhlavní soupravy | A fejhallgató beállítása és viselete |
 Регулиране и носене на слушалките | Peakomplekti reguleerimine ja kandmine |
 Austiņu regulēšana un nēsāšana | Ausiņu su mikrofonu reguliavimas ir dėvėjimas | Reglarea și purtarea căștii |
 Prispôsobenie a nosenie náhlavnej súpravy | Nastavljanje in nošenje slušalk z mikrofonom |
 Podešavanje i nošenje slušalica



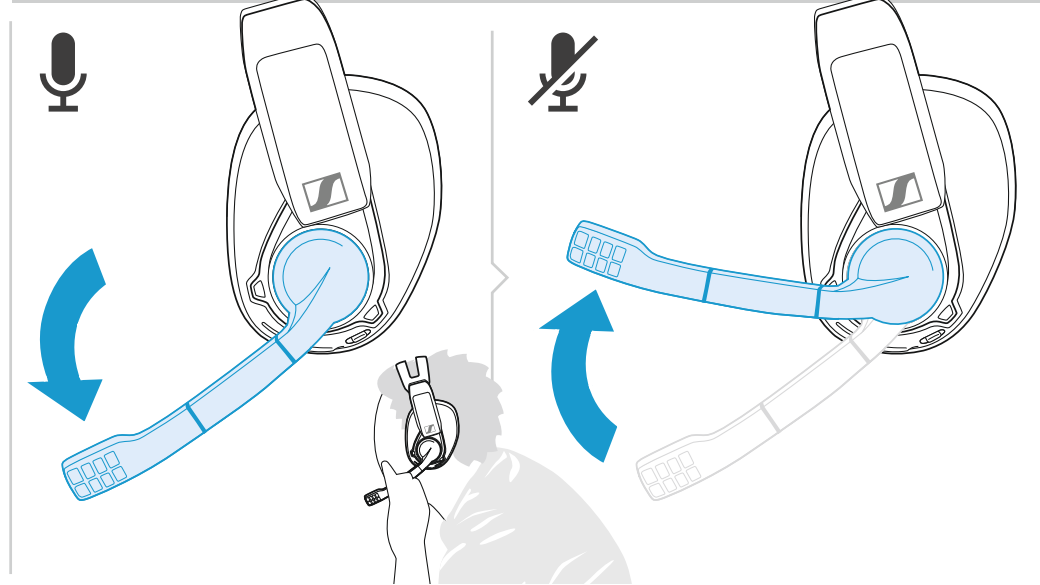
Kontrola zbývající životnosti baterie | A fennmaradó elemtöltöttség ellenőrzése |
 Проверка на оставащия живот на батерията | Aku laetuse kontrollimine | Akumulatora uzlādes stāvokļa
 pārbaude | Likusio elemento įkrovos lygio patikrinimas | Verificarea duratei rămase de funcționare a bateriei |
 Overenie zostávajúcej výdrže batérie | Preverjanje stanja baterije | Provjera preostalog životnog vijeka
 baterije



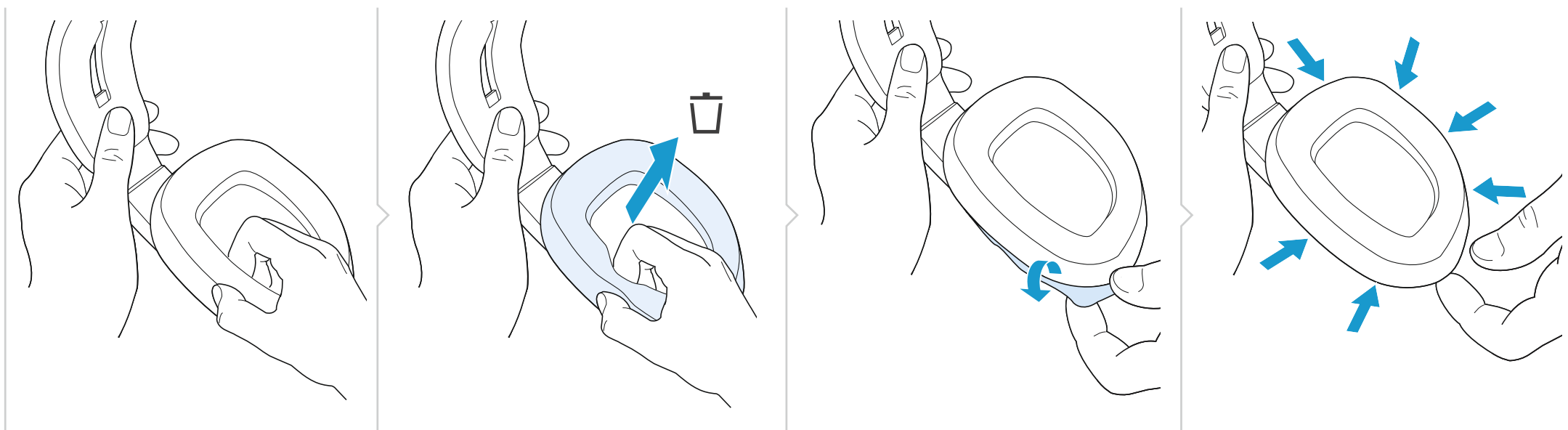
Regulace hlasitosti | Hangerőszabályozás | Регулиране на силата на звука | Helitugevuse reguleerimine |
 Skaļuma regulēšana | Garsumo reguliavimas | Reglarea volumului | Úprava hlasitosti | Nastavitev glasnosti |
 Podešavanje jačine



Ztišení mikrofonu | A mikrofon elnémítása | Заглушаване на микрофона | Mikrofoni hääletuks seadmine |
 Mikroфона skaņas izslēgšana | Mikrofono išjungimas | Oprirea sunetului microfonului |
 Vypnutie zvuku v mikrofóne | Utišanje mikrofona | Isključivanje zvuka na mikrofону



Výměna ušních vložek | A fülpárnák cseréje | Подмяна на наушниците | Kuularipatjade vahetamine | Ausu polsteru nomaiņa | Ausiņu pagalvēliņu pakeitimas |
 Înlocuirea pernuteilor de ureche | Výměna náušníků | Menjava ušesnih blazinic | Zamjena jastučica za uši



Příslušenství | Tartozékok | Аксесоари | Tarvikud | Piederumi | Priedai |
 Accesorii | Príslušenstvo | Dodatki | Pribor

