



# e 609 silver

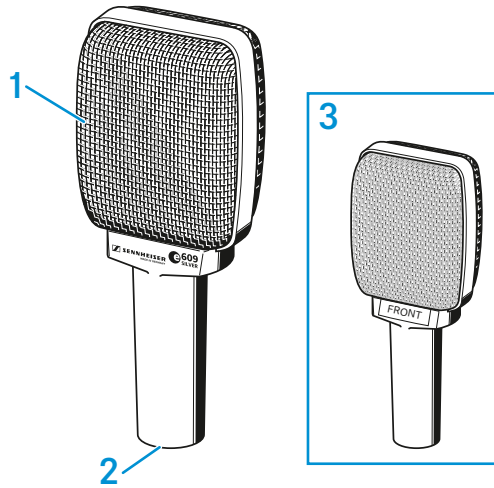
**Инструкция по эксплуатации**



## Комплект поставки

- e 609 silver
- сумка
- Краткая инструкция
- Инструкция по безопасности

## Внешний вид



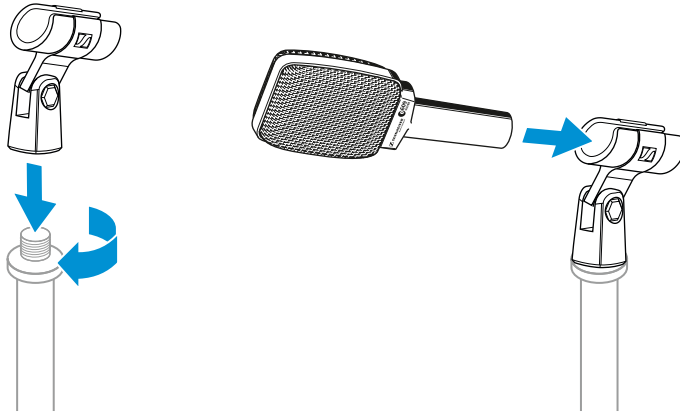
1. Амбушюр
2. Гнездо XLR-3
3. Передняя сторона



## Установка

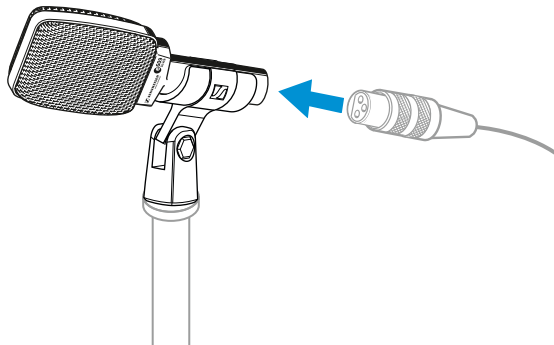
### Крепление микрофона

- ▷ Навинтите микрофонный зажим на штатив.
- ▷ Наденьте микрофон задним концом на микрофонный зажим.
- ▷ Отрегулируйте положение микрофона с помощью микрофонного зажима.



### Присоединение микрофона

- ▷ Соедините гнездо XLR-3 микрофонного кабеля (дополнительный аксессуар) со штекером XLR-3 микрофона.

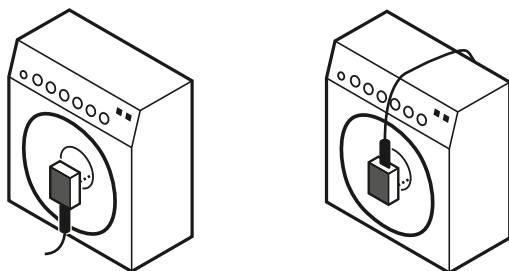




## Использование

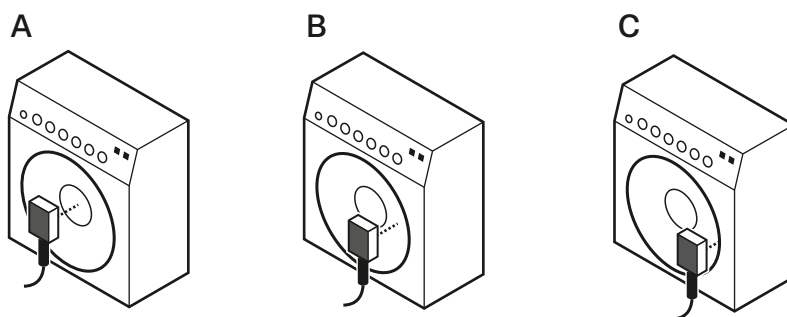
### Поместите микрофон против динамика

- ▷ Расположите микрофон между корзиной динамика и подвесом.
- ▷ Передняя сторона должна быть направлена в сторону микрофона.



- ▷ Строго соблюдайте следующие указания:

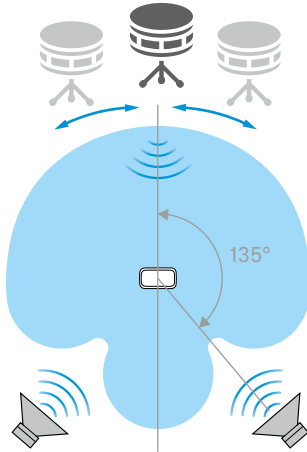
Поз.	Результат	Примечание
A	очень много высоких частот агрессивный звук	микрофон направлен на диффузор динамика
B	меньше высоких, больше нижних средних частот, более мягкий, сбалансированный и естественный звук	оптимальная исходная позиция: микрофон направлен на середину между диффузором и выгнутым куполом при необходимости следует повернуть микрофон примерно на 30° в направлении купола
C	меньше высоких, больше нижних средних частот, более мягкий звук	микрофон направлен прямо на диффузор динамика





### Размещение контрольных громкоговорителей

- ▷ Разместите контрольные громкоговорители под углом, обеспечивающим максимальное устранение посторонних шумов (прим. 135°), чтобы избежать обратной связи и наложения.



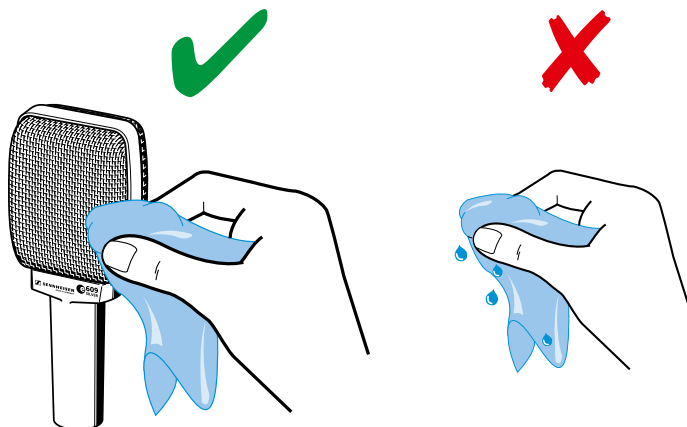
## Очистка и уход за e 609 silver

### ОСТОРОЖНО

ЖИДКОСТЬ МОЖЕТ РАЗРУШИТЬ ЭЛЕКТРОННЫЕ УЗЛЫ ИЗДЕЛИЯ!

Она может попасть в корпус изделия и вызвать короткое замыкание в электронике.

- ▷ Не допускайте попадания жидкости в изделие.
- ▷ Категорически запрещается использовать растворители или чистящие вещества.
- ▷ Отключите изделия от электрической сети. Перед началом очистки выньте аккумуляторы и батарейки.
- ▷ Очищайте изделия только сухой мягкой тряпкой.

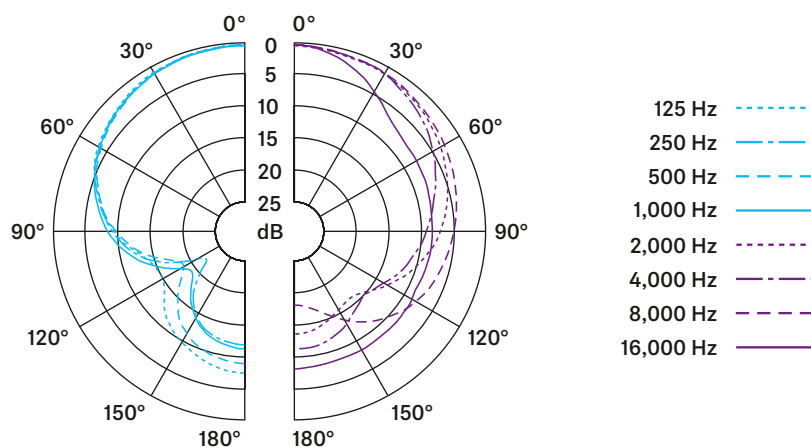




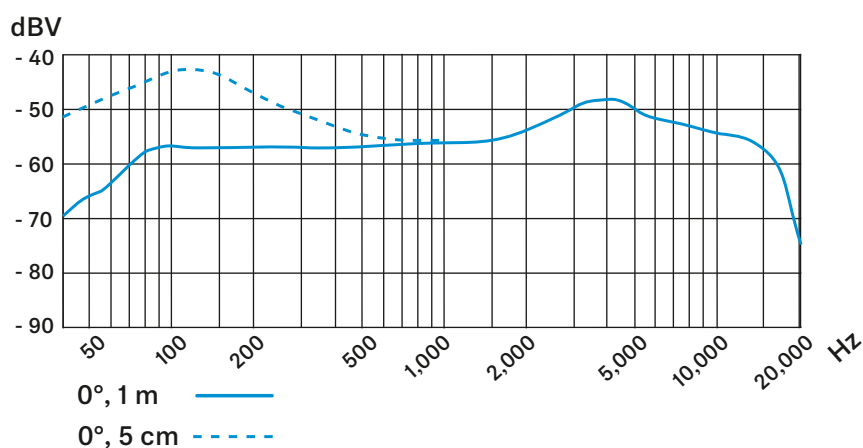
## Технические характеристики

Принцип преобразования	Динамический
Диапазон воспроизводимых частот	40 - 15,000 Гц
Характеристика направленности	суперкардиоида
Чувствительность в свободном поле	1,5 мВ/Па
Номинальный импеданс (при 1 кГц)	350 Ом
Минимальное сопротивление до обрыва	1 кОм
Штекер	XLR-3
Размеры	55 x 34 x 134 мм
Вес	140 г

### полярная диаграмма

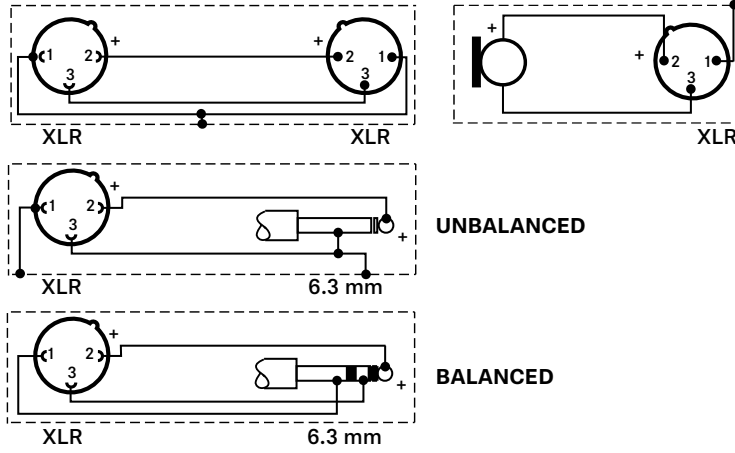


### частотный отклик





### НАЗНАЧЕНИЕ КОНТАКТОВ



## Обзор областей применения

- Основная область применения
- Дополнительная область применения



e 602 II					●	●			●															●						
e 604																											●			
e 608																												●		
e 609 silver																													●	
e 614																													●	
e 835	●	●																											●	
e 845	●	●																											●	
e 865	●	●																											●	
e 901																													●	
e 902																													●	
e 904																													●	
e 906																													●	
e 908																													●	
e 914																													●	
e 935	●																												●	
e 945	●																												●	
e 965	●	●																											●	●